



### การใช้ Mask เพื่อป้องกันการรับเชื้อไข้หวัดใหญ่สายพันธุ์ใหม่

- ไวรัส A/H1N1 ติดต่อทาง respiratory droplets (จากการพูด จาม ไอ) โดยทั่วไปจะกระจายในระยะไม่เกิน 2 เมตร
- ในกรณีต่างๆ ไป ใช้ surgical mask กรณีที่เข้าใกล้ผู้ติดเชื้อขณะให้ nebulization หรือ ทำ respiratory secretion suction เท่านั้น จึงใช้ N95 mask

### วิธีใช้ Surgical mask ให้ถูกต้อง คือ

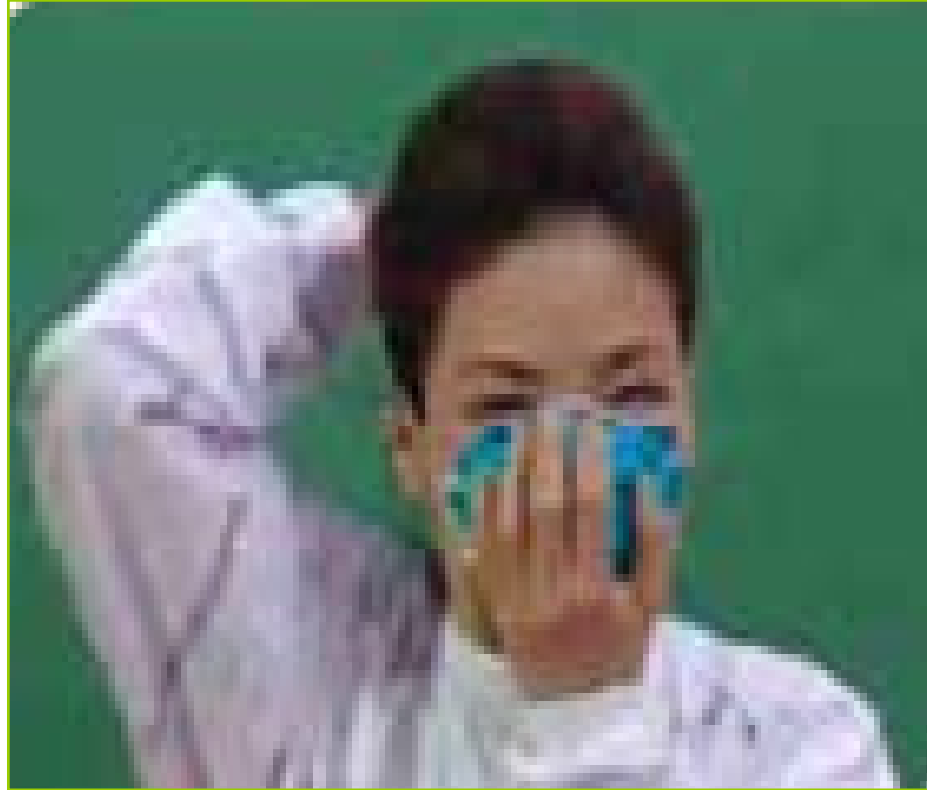
1. เอาสี่เหลี่ยมออกด้านนอก ด้านที่มีโลหะอยู่บนสันจมูก สวมคลุมจมูก-ปากและคาง
2. กดโลหะที่อยู่บนขอบบนของหน้ากากให้แนบสนิทกับสันจมูก
3. ผูกสายรัดหรือจัดยางที่ไว้สำหรับคล้องให้พอดี และอยู่ในตำแหน่งที่เหมาะสม
4. ไม่เอามือจับ mask ที่บนใบหน้าขณะที่ใช้อยู่ ถ้าจับต้องล้างมือ
5. ใช้ disposable mask แต่ละอันไม่เกิน 1 วัน และเปลี่ยนเมื่อชื้นหรือขาด ทั้งลงในภาชนะที่มีฝาปิด

# วิธีการสวมใส่หน้ากาก N95



1. ประคบหน้ากากเข้ากับใบหน้าให้แถบอลูมิเนียม  
อยู่บนสันจมูกและส่วนล่างคลุมคาง

งานป้องกันและควบคุมการติดเชื้อในโรงพยาบาล



**2. ดึงสายรัดไปด้านหลังศีรษะโดยสายรัดเส้นล่างรัดบริเวณต้นคอและสายรัดเส้นบนพาดเฉียงเหนือไหล่**

งานป้องกันและควบคุมการติดเชื้อในโรงพยาบาล



3. ใช้นิ้วของมือทั้ง2ข้างรัดแถบออลูมิเนียม

ให้แนบกับสันจมูก

งานป้องกันและควบคุมการติดเชื้อในโรงพยาบาล



4. ตรวจสอบความแนบสนิท(test fit) แบบหายใจออก(สำหรับหน้ากากไม่มีวาล์วระบายอากาศ) โดยใช้มือทั้ง 2 ข้างโอบรอบหน้ากาก หายใจออกแรงกว่าปกติเล็กน้อย หากสวมใส่แนบสนิท จะไม่มีอากาศรั่วไหลออกทางขอบหน้ากาก ถ้ารู้สึกมีอากาศรั่วให้รีดแถบออลูมิเนียมปรับตำแหน่งใหม่หรือดึงสายรัดไปด้านหลังให้มากขึ้นและตรวจสอบความแนบสนิทใหม่